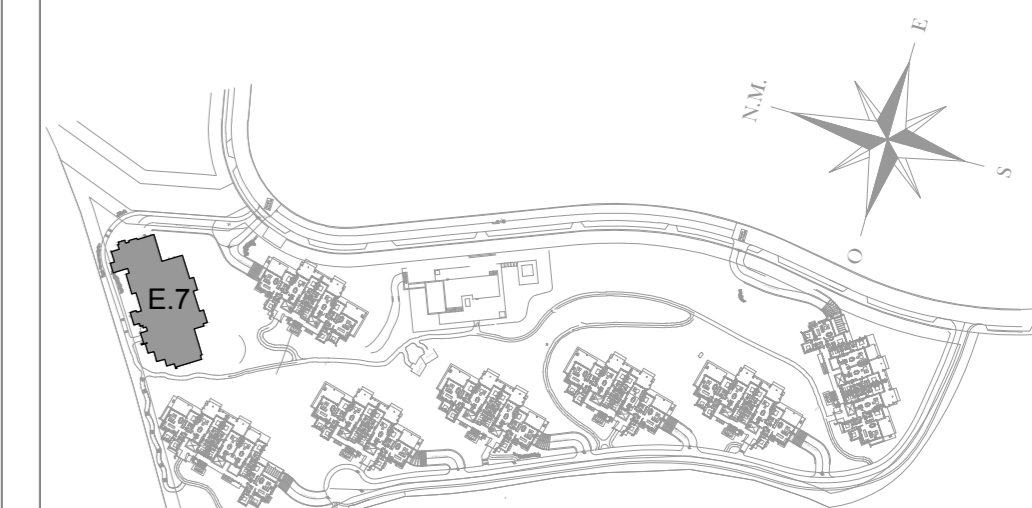
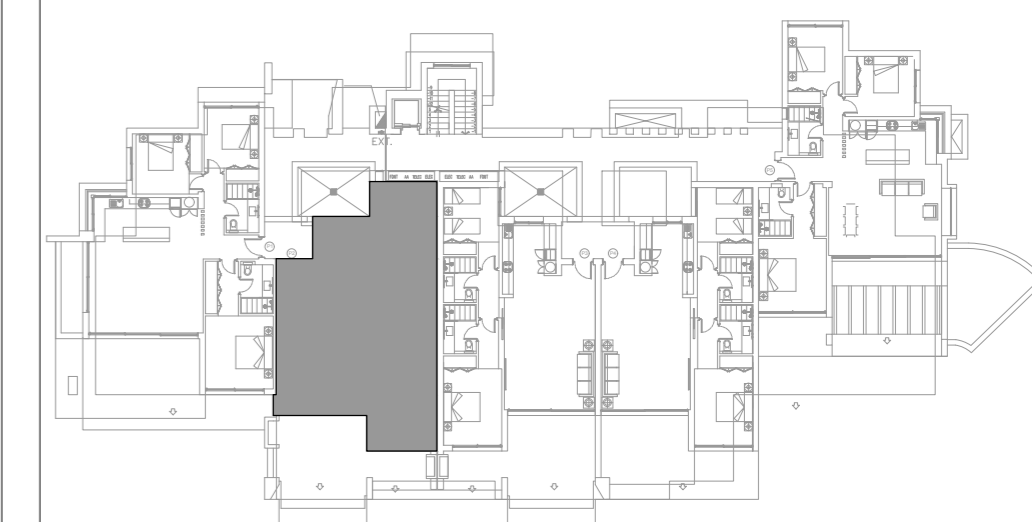


# ALCAZABA

CASARES - COSTA del SOL *Lagoon*



SITUACION GENERAL



SITUACION POR BLOQUE

SUPERFICIES CONSTRUIDAS				
APARTAMENTO	TERRAZAS	TOTAL	JARDIN COMUNITARIO DE USO PRIVATIVO	
106,13 m <sup>2</sup>	42,13m <sup>2</sup>	148,26 m <sup>2</sup>	52,23 m <sup>2</sup>	
SUPERFICIES UTILES				
VIVIENDA	TERRAZAS	TOTAL	SOLARIUM	JARDIN COMUNITARIO DE USO PRIVATIVO
88,15 m <sup>2</sup>	42,13m <sup>2</sup>	130,28 m <sup>2</sup>		52,23 m <sup>2</sup>
SUPERFICIE UTIL SEGUN DECRETO BOJA 218/2005				
VIVIENDA CERRADA	TERRAZAS 10% sup. útil	TOTAL SEGUN DECRETO		
88,15 m <sup>2</sup>	8,81m <sup>2</sup>	96,96 m <sup>2</sup>		

LA URBANIZACION CUENTA CON UNAS ZONAS COMUNES EN PLANTA SOTANO

- EL PRESENTE DOCUMENTO ES DE CARACTER INFORMATIVO Y PODRA EXPERIMENTAR VARIACIONES POR EXIGENCIAS TÉCNICAS DEL PROYECTO. TODO EL MOBILIARIO INCLUIDO DE LA COCINA ES MERAMENTE INFORMATIVO, LOS GIROS DE LAS PUERTAS Y LA DISTRIBUCION DE APARATOS SANITARIOS NO SON VINCULANTES.
- LAS SUPERFICIES EXPRESADAS SON APROXIMADAS PUDIENDO EXPERIMENTAR MODIFICACIONES POR RAZONES DE INDOLE TÉCNICA EN EL DESARROLLO DE LA EJECUCION DE LAS OBRAS.
- LAS SUPERFICIES INDICADAS A CONTINUACION ESTAN CALCULADAS CONFORME AL DECRETO 218/2005 DE INFORMACION NACIONAL CONSUMIDOR EN LA COMPRAVENTA Y ARRENDAMIENTO DE VIVIENDAS DE ANDALUCIA.

