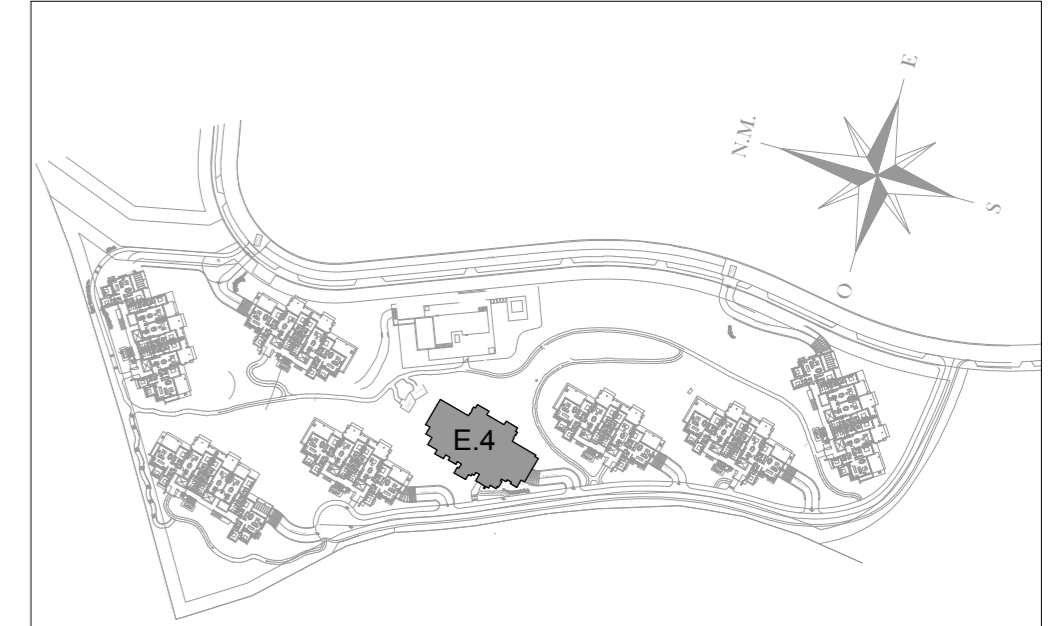
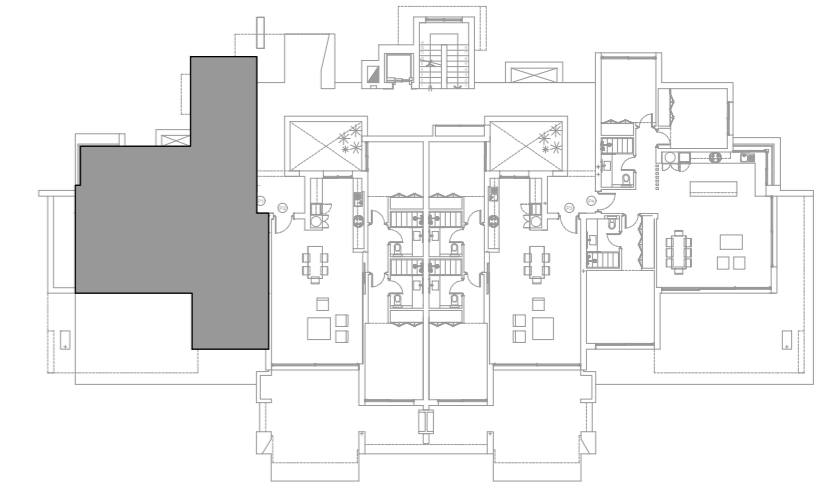


ALCAZABA

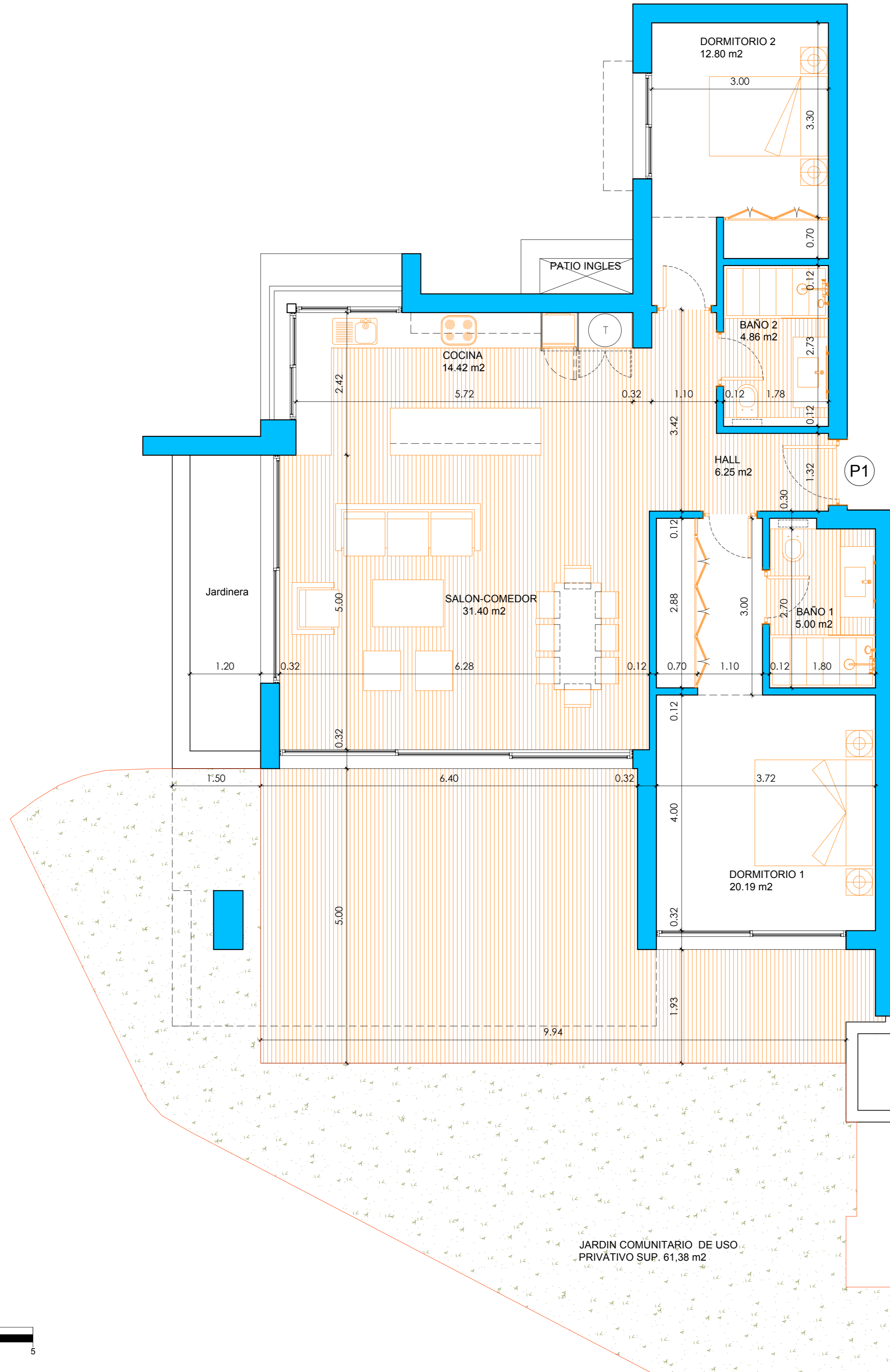
CASARES - COSTA del SOL *lagoon*



SITUACION GENERAL

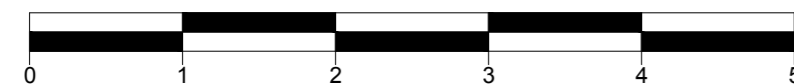


SITUACION POR BLOQUE



JARDIN COMUNITARIO DE USO PRIVATIVO SUP. 61,38 m²

ESCALA GRAFICA



SUPERFICIES CONSTRUIDAS

APARTAMENTO	TERRAZAS	TOTAL	JARDIN COMUNITARIO DE USO PRIVATIVO
113,29 m ²	47,92m ²	161,21 m ²	61,38 m ²

SUPERFICIES UTILES

VIVIENDA	TERRAZAS	TOTAL	SOLARIUM	JARDIN COMUNITARIO DE USO PRIVATIVO
94,92 m ²	47,92m ²	142,84 m ²		61,38 m ²

SUPERFICIE UTIL SEGUN DECRETO BOJA 218/2005

VIVIENDA CERRADA	TERRAZAS 10% sup. útil	TOTAL SEGUN DECRETO
94,92 m ²	9,49 m ²	104,41 m ²

- EL PRESENTE DOCUMENTO ES DE CARACTER INFORMATIVO Y PODRA EXPERIMENTAR VARIACIONES POR EXIGENCIAS TÉCNICAS DEL PROYECTO. TODO EL MOBILIARIO INCLUIDO DE LA COCINA ES MERAMENTE INFORMATIVO, LOS GIROS DE LAS PUERTAS Y LA DISTRIBUCION DE APARATOS SANITARIOS NO SON VINCULANTES.
- LAS SUPERFICIES EXPRESADAS SON APROXIMADAS PUDIENDO EXPERIMENTAR MODIFICACIONES POR RAZONES DE INDOLE TÉCNICA EN EL DESARROLLO DE LA EJECUCION DE LAS OBRAS.
- LAS SUPERFICIES INDICADAS A CONTINUACION ESTAN CALCULADAS CONFORME AL DECRETO 218/2005 DE INFORMACION NACIONALCONSUMIDOR EN LA COMPRAVENTA Y ARRENDAMIENTO DE VIVIENDAS DE ANDALUCIA.