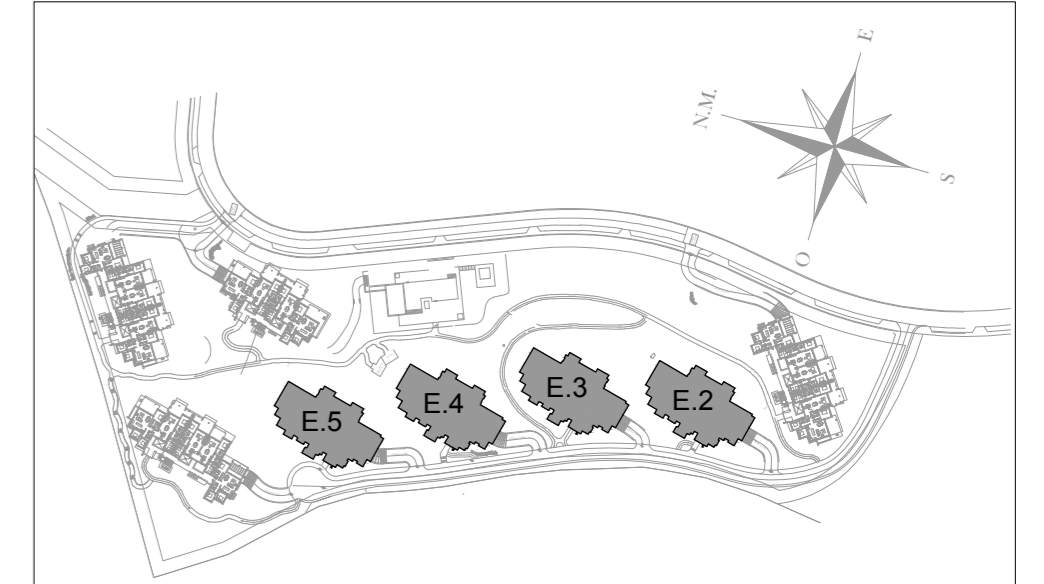
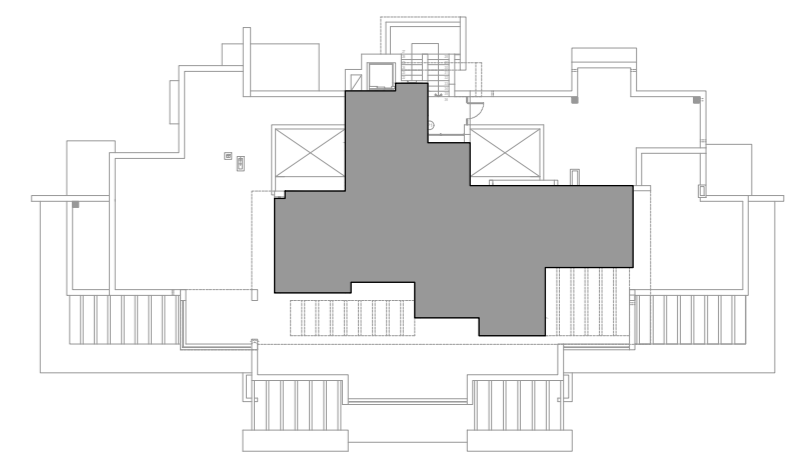


# ALCAZABA

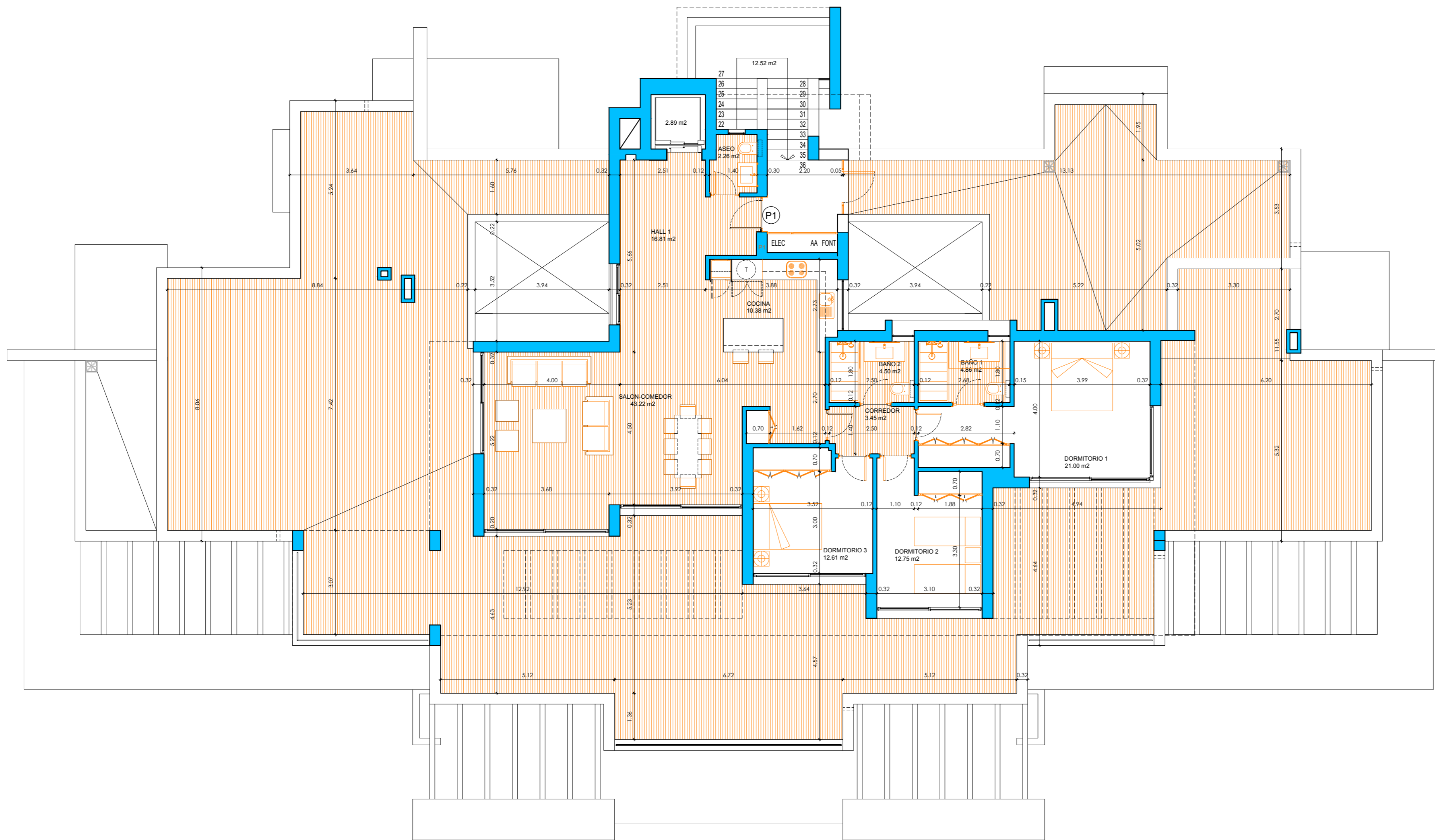
CASARES - COSTA del SOL *Lagoon*



SITUACION GENERAL



SITUACION POR BLOQUE



**SUPERFICIES CONSTRUIDAS**

APARTAMENTO	TERRAZAS	TOTAL	JARDIN PRIVADO
158,08 m <sup>2</sup>	276,04m <sup>2</sup>	434,12 m <sup>2</sup>	0,00 m <sup>2</sup>

**SUPERFICIES UTILES**

VIVIENDA	TERRAZAS	TOTAL	SOLARIUM	JARDIN PRIVADO
131,84 m <sup>2</sup>	276,04m <sup>2</sup>	407,88m <sup>2</sup>		0,00 m <sup>2</sup>

**SUPERFICIE UTIL SEGUN DECRETO BOJA 218/2005**

VIVIENDA CERRADA	TERRAZAS 10% sup. útil	TOTAL SEGUN DECRETO
131,84 m <sup>2</sup>	13,18 m <sup>2</sup>	145,02m <sup>2</sup>

- EL PRESENTE DOCUMENTO ES DE CARACTER INFORMATIVO Y PODRA EXPERIMENTAR VARIACIONES POR EXIGENCIAS TÉCNICAS DEL PROYECTO. TODO EL MOBILIARIO INCLUIDO DE LA COCINA ES MERAMENTE INFORMATIVO. LOS GIROS DE LAS PUERTAS Y LA DISTRIBUCION DE APARATOS SANITARIOS NO SON VINCULANTES.
- LAS SUPERFICIES EXPRESADAS SON APROXIMADAS PUDIENDO EXPERIMENTAR MODIFICACIONES POR RAZONES DE INDOLE TÉCNICA EN EL DESARROLLO DE LA EJECUCION DE LAS OBRAS.
- LAS SUPERFICIES INDICADAS A CONTINUACION ESTAN CALCULADAS CONFORME AL DECRETO 218/2005 DE INFORMACION NACIONALCONSUMIDOR EN LA COMPRAVENTA Y ARRENDAMIENTO DE VIVIENDAS DE ANDALUCIA.

